

Gobierno Departamental
Prefectura Santa Cruz

Proyecto Formulación de Planes de Ordenamiento Territorial Municipal

Gobierno Municipal de El Torno

Plan de Ordenamiento Territorial Municipal de El Torno

Subsistema Político Administrativo

Mapa # 1 Ubicación

Escala 1: 400.000 Fecha: Diciembre 2006 Sup.: 99315.15 ha

Datum: WGS-84 Proyección: UTM Zona: 20

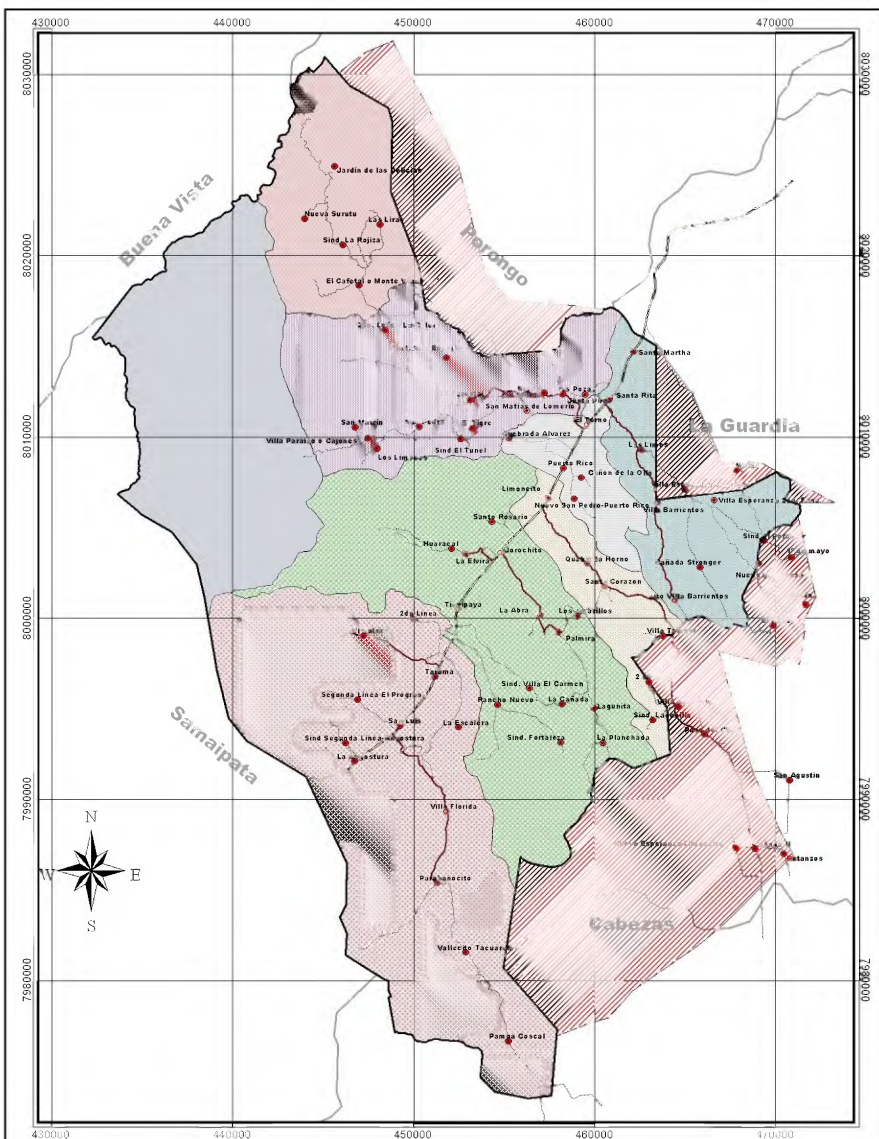
Fuente: EX-COMLIT, IOM, INPE-Brasil, SIG-FORTEMU

Resp.: Ing. Ricardo Caballero M. Digitalización: Ing. Ervin Camargo Arca

Nota: Los límites políticos administrativos están basados en los trabajos de la EX-COMLIT, en concordancia con la aprobación del Congreso Nacional y en sus datos cartográficos.

LEYENDAS

- Comunidades
- Red de Caminos
- Carretera Asfaltada
- Camino Ripiado
- Camino de Tierra
- Límites del Municipio
- Municipios Colindantes



Gobierno Departamental
Prefectura Santa Cruz
 Proyecto Formulación de Planes de Ordenamiento Territorial Municipal
 Gobierno Municipal de El Torno

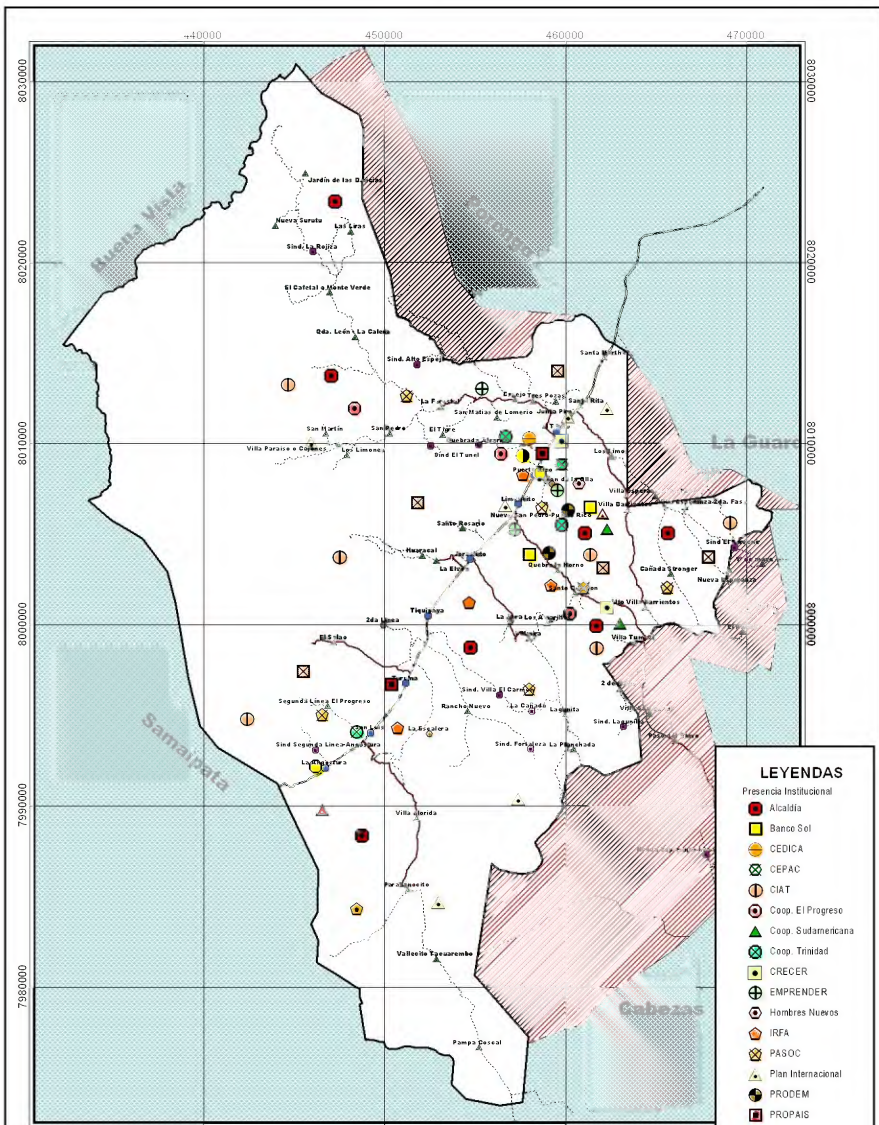
Plan de Ordenamiento Territorial Municipal de El Torno
Subsistema Político Administrativo
Mapa # 2 Político Administrativo

Escala: 1: 200.000 Fecha: Junio 2006 Sup.: 99315.15 ha
 Datum: WGS-84 Proyección: UTM Zona: 20
 Fuente: Ex-COMLIT, IOM, INPE-Brasil, SIG-FORTEMU
 Resp.: Ing. Ricardo Caballero M. Digitalización: Ing. Ervin Camargo Ace

Nota: Los límites políticos administrativos están basados en los trabajos de la DR-COMLIT, en concordancia con la aprobación del Congreso Nacional y de sus respectivos decretos.

LEYENDAS

- Comandantes
- Red de Caminos
- Carretera Asfaltada
- Carretera Pavedada
- Cambio de Tierra
- Cambio de Tierra
- Límites de Municipio
- ▭ Límite en Declave
- Distritos Municipales
- Distrito 1
- Distrito 2
- Distrito 3
- Distrito 4
- Distrito 5
- Distrito 6
- Distrito 7
- Distrito 8
- Distrito 9
- Distrito 10
- ▭ Municipios Colindantes



LEYENDAS

Presencia Institucional

- Alcaldía
- Banco Sol
- ☉ CEDICA
- ⊗ CEPAC
- Ⓜ CIAT
- Ⓜ Coop. El Progreso
- ▲ Coop. Sudamericana
- ⊕ Coop. Trinidad
- ⊕ CRECER
- ⊕ EMPRENDER
- Ⓜ Hombres Nuevos
- Ⓜ IRFA
- Ⓜ PASOC
- ▲ Plan Internacional
- Ⓜ PRODEM
- Ⓜ ZONA
- Ⓜ PROPAIS
- Ⓜ SEARPI
- Ⓜ SEJIS
- Ⓜ SENASAG
- Ⓜ SUBPREFECTURA
- Ⓜ UAGRM
- ▲ UNISEF

Comunidades

- ▲ Comunidad
- Población
- Síndico
- Zona

Red de Camines

- Carretera Asfaltada
- Camino Ripiado
- Camino de Tierra

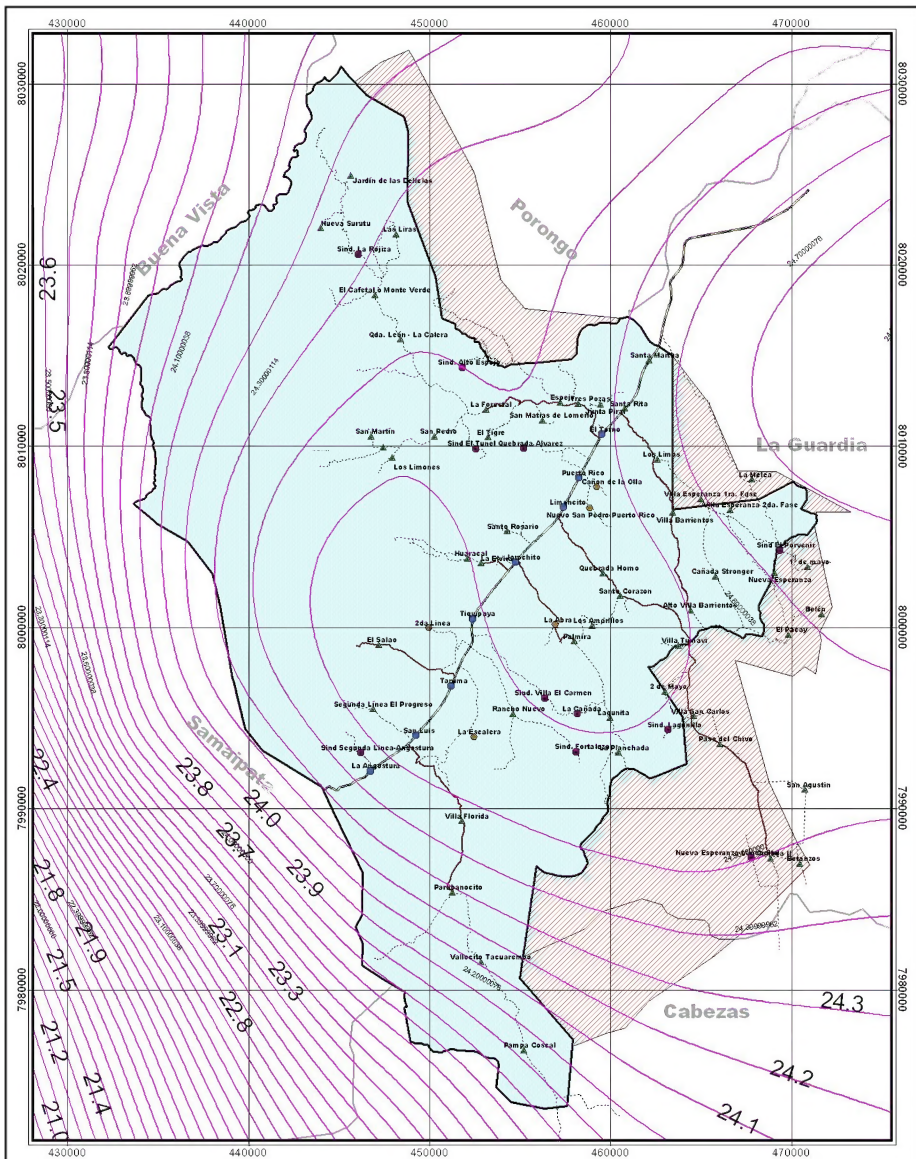
Límites del Municipio

- ▭ Límite del Municipio
- ▨ Límite en Reclamo
- ▭ Municipios Celindantes



<p>Gobierno Departamental Prefectura Santa Cruz</p> <p>Proyecto Formulación de Planes de Ordenamiento Territorial Municipal</p> <p>Gobierno Municipal de El Torno</p>	<p>Plan de Ordenamiento Territorial Municipal de El Torno</p> <p>Subsistema Político Administrativo</p> <p>Mapa # 3 Presencia Institucional</p>	
	<p>Escala: 1: 200.000</p> <p>Fecha: Junio 2006</p> <p>Sup.: 99315.15 ha</p>	<p>Sup.: 99315.15 ha</p>
<p>Datums: WGS-84</p> <p>Proyección: UTM</p> <p>Zona: 20</p>	<p>Fuente: Ex-COMLUT, IGM, INPE-Brasil, SIG-FORTEMU</p>	
<p>Resp.: Ing. Ricardo Caballero M.</p>	<p>Digitización: Ing. Ernie Camargo Ace</p>	

Nota: Los Límites políticos administrativos e idiosincráticos de los trabajos de la BC-COMLUT, no coinciden con la atribución del Catastro Nacional y sus líneas cartográficas.



LEYENDAS

- Isotermas Anuales (°C)
- Comunidades**

 - Comunidad
 - Población
 - Sindicato
 - Zona

- Red de Caminos**

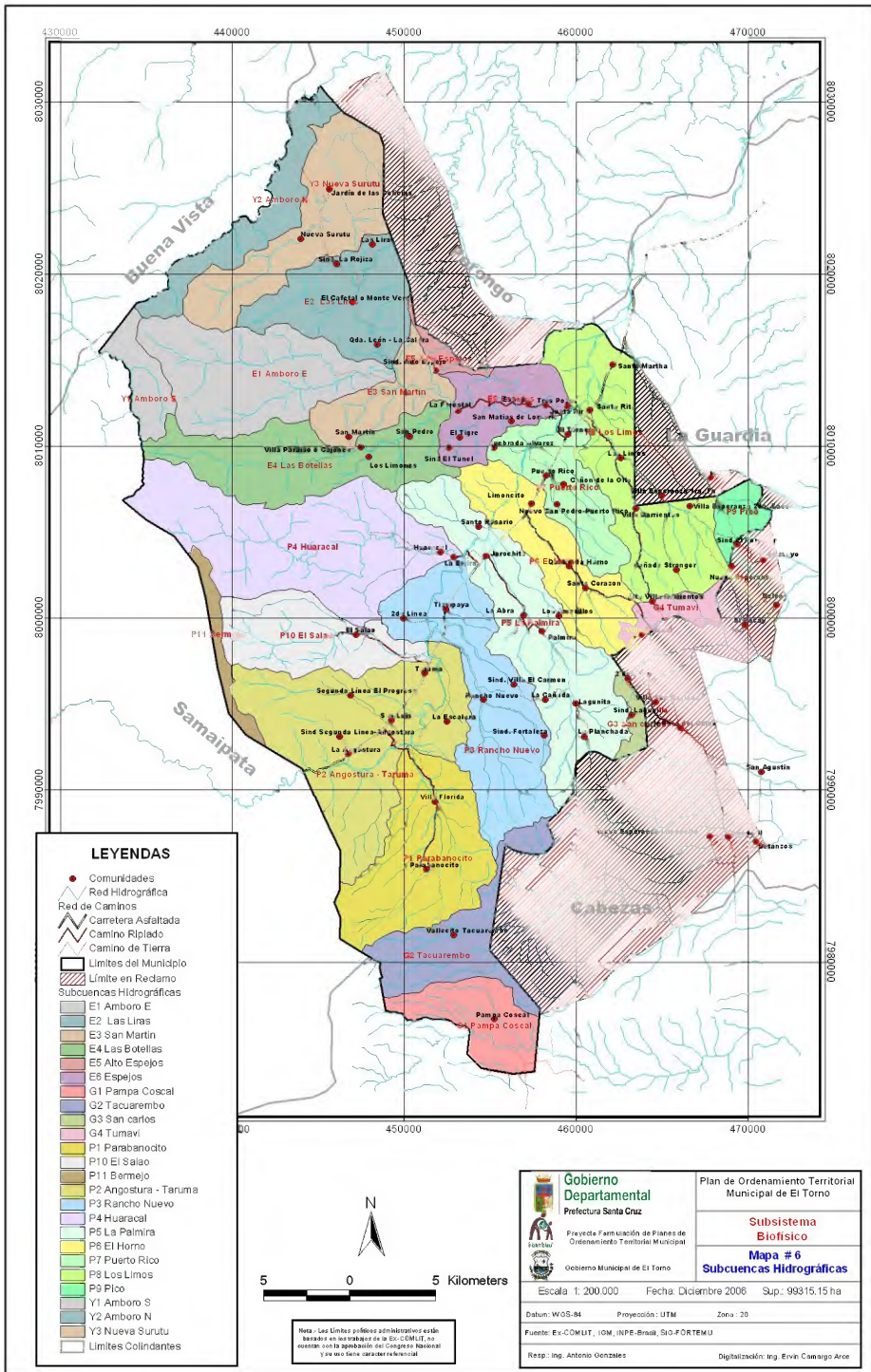
 - Carretera Asfaltada
 - Camino Rápido
 - Camino de Tierra

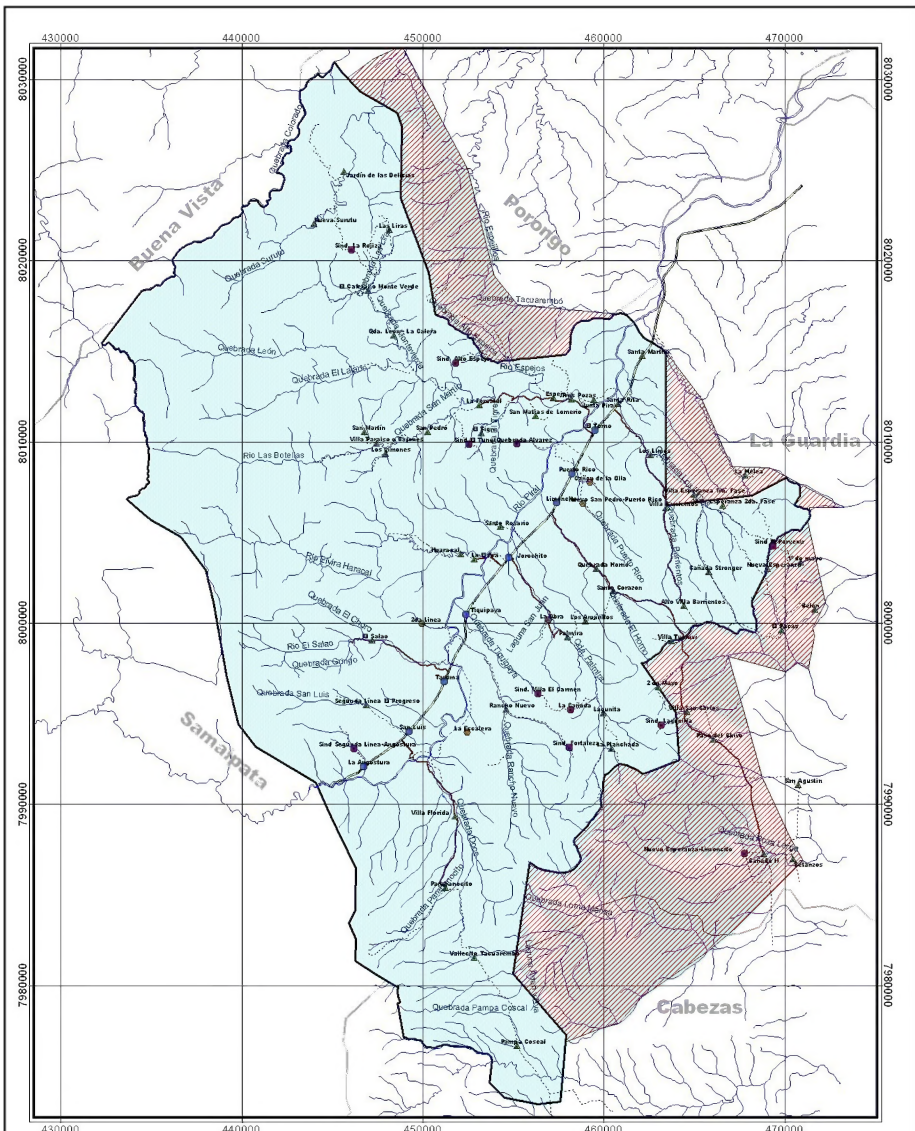
- Límites Municipio El Torno
- Límite en Reclamo
- Municipios Colindantes



Nota: Los Límites públicos administrativos están basados en los trabajos de la D. COMUT, en coherencia con la aprobación del Consejo Nacional y de un laudo arbitral.

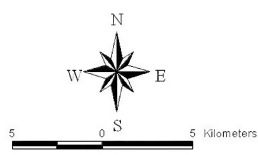
<p>Gobierno Departamental Prefectura Santa Cruz</p> <p>Proyecto Formulación de Planes de Ordenamiento Territorial Municipal</p> <p>Gobierno Municipal de El Torno</p>	<p>Plan de Ordenamiento Territorial Municipal de El Torno</p> <p>Subsistema Biofísico</p> <p>Mapa # 5</p> <p>Clima (Isotermas Medias Mensuales)</p>
	<p>Fecha: Diciembre 2006 Sup: 99315.15 ha</p>
<p>Datum: WGS-84 Proyección: UTM Zona: 20</p>	<p>Fuente: E-COMUT, IGM, INPE-Brasil, SIG-FORTEM</p>
<p>Resp: Ing. Adolfo González</p>	<p>Digitalización: Ing. Ervin Canargo Ace</p>





LEYENDAS

\ / Ríos del torno
 [] Comunidad
 ● Población
 ■ Sindicato
 • Zona
Red de Caminos
 / Carretera Asfaltada
 \ Camino Rápido
 - - - Camino de Tierra
 [] Límites Municipio El Torno
 [] Límite en Reclamo
 [] Municipios Colindantes



Nota: Los Límites políticos administrativos están basados en los planos de la D. COMUT, en común con la aprobación del Congreso Nacional y de un libro característico.

Gobierno Departamental
Prefectura Santa Cruz

Proyecto Formulación de Planes de Ordenamiento Territorial Municipal

Gobierno Municipal de El Torno

Plan de Ordenamiento Territorial Municipal de El Torno

Subsistema Biofísico

Mapa # 7
Red Hidrográfica

Escala: 1: 200 000

Fecha: Diciembre 2006

Sup: 99315.15 ha

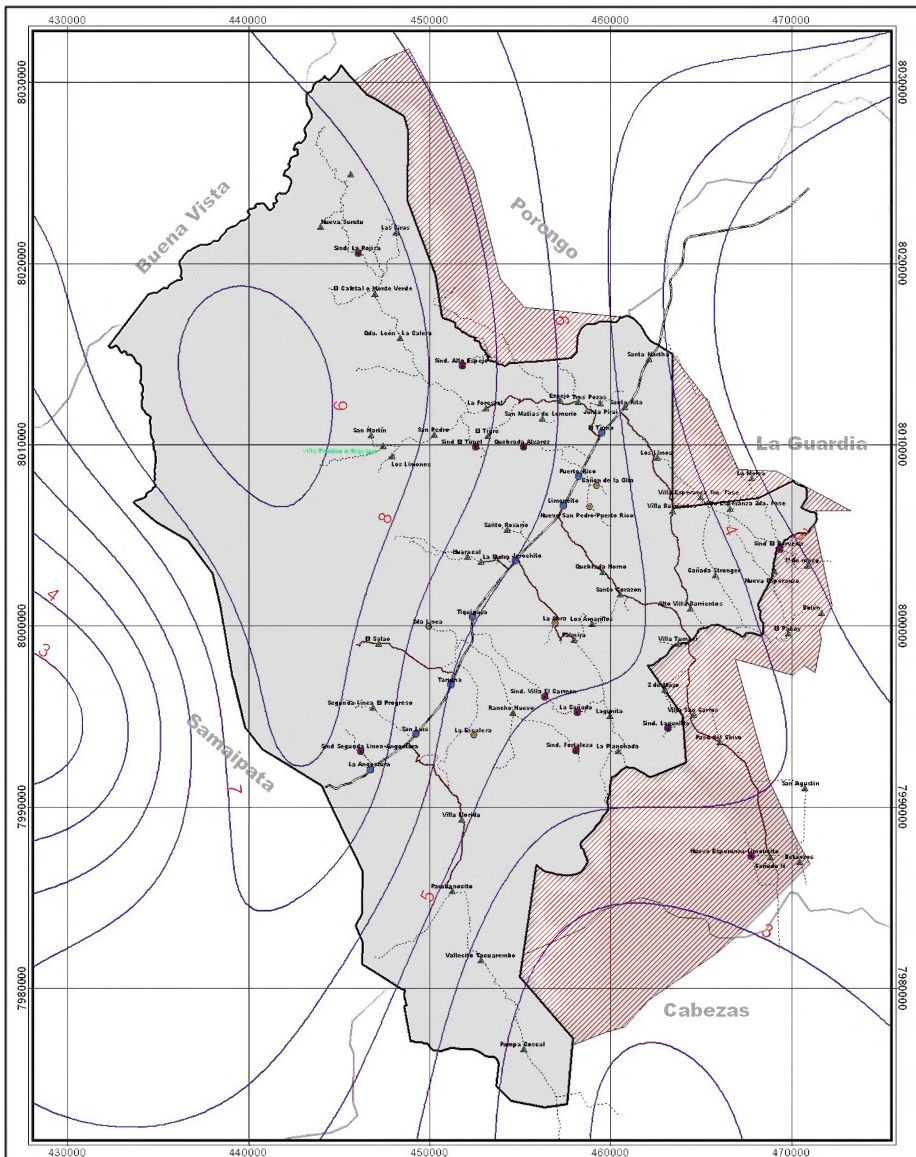
Datum: WGS-84

Proyección: UTM

Zona: 20

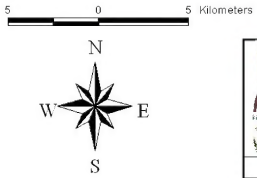
Rep.: Ing. Antonio Gonzales

Digitalización: Ing. Ervin Camargo Ace



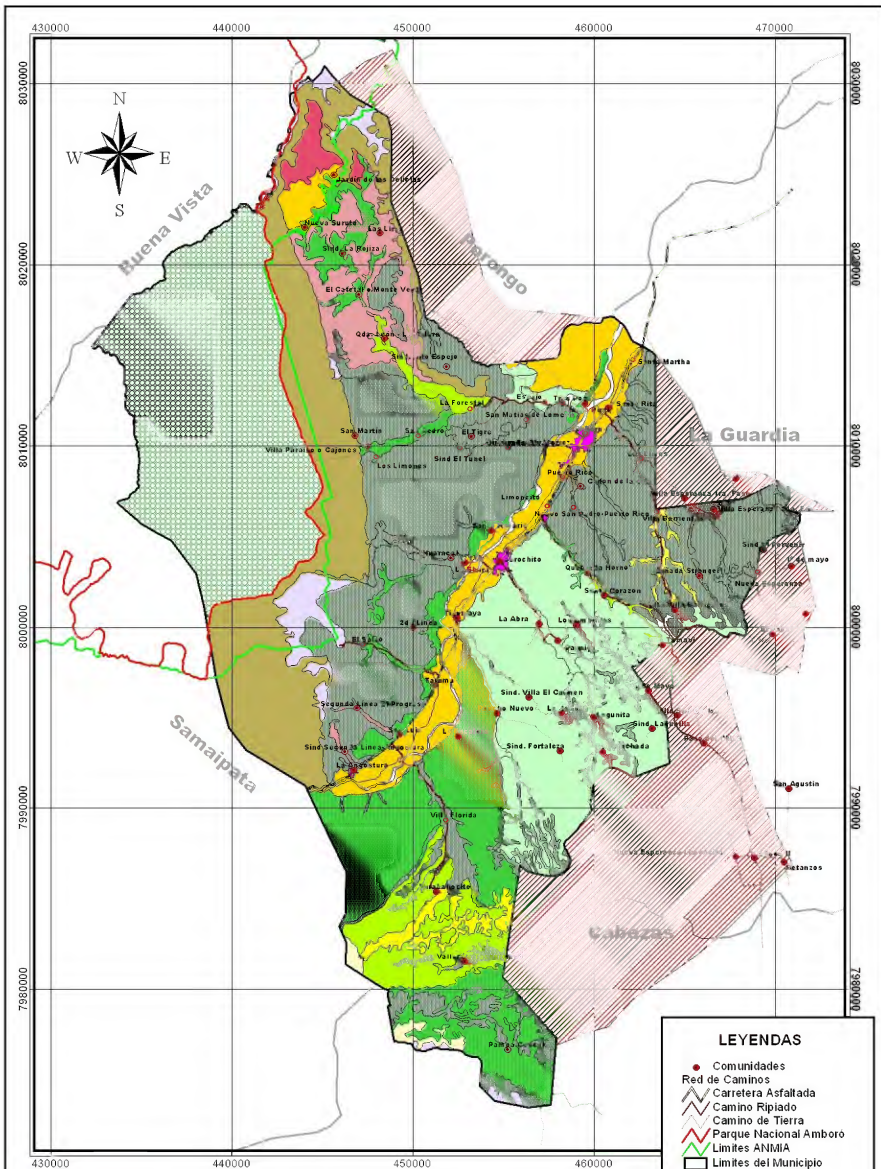
LEYENDAS

- Disponibilidad de humedad el torno shi
- Comunidades
- Población
- Sindicato
- Zona
- Red de Caminos**
 - Carretera Asfaltada
 - Camino Ripado
 - Camino de Tierra
- Límites Municipio El Torno
- Límite en Reclamo
- Municipios Colindantes



Nota: Los Límites políticos administrativos a sido basados en los trabajos de la D. G. DEMUT, en cooecion con la aprobación del Consejo Nacional y de un base cartográfica digital.

<p>Gobierno Departamental Prefectura Santa Cruz</p>	<p>Plan de Ordenamiento Territorial Municipal de El Torno</p>	
	<p>Subsistema Biofisico</p>	
<p>Proyecto Formulación de Planes de Ordenamiento Territorial Municipal</p> <p>Gobierno Municipal de El Torno</p>	<p>Mapa #8 Disponibilidad de Humedad</p>	
	<p>Escala: 1: 200.000</p>	<p>Fecha: Diciembre 2006</p>
<p>Datum: WGS 84</p>	<p>Proyección: UTM</p>	<p>Zona: 20</p>
<p>Fuente: EUCOMUT, TOM, INPE-Brazil, SIG-FORTEM</p>		
<p>Resp: Ing. Antonio Gonzales</p>		<p>Digitalización: Ing. Enric Camargo Ace</p>



LEYENDAS

- Comunidades
- Red de Caminos
 - Carretera Asfaltada
 - Camino Ripiado
 - Camino de Tierra
 - Parque Nacional Ambo
- Límites ANMIA
- Límites del Municipio
- Unidades de Suelos
 - Arenosol haplico
 - Cambisol eutrófico
 - Cambisol vertico
 - Fluvisol calcárico
 - Fluvisol districo
 - Fluvisol eutrófico
 - Fluvisol mollico
 - Leptosol districo
 - Leptosol haplico
 - Regosol eutrófico
 - Vertisol eutrófico
 - PNA
 - AU
 - R
- Límite en Reclamo
- Límites Colindantes

Gobierno Departamental
Prefectura Santa Cruz
 Proyecto Formulación de Planes de Ordenamiento Territorial Municipal
 Gobierno Municipal de El Torno

Plan de Ordenamiento Territorial Municipal de El Torno

Subsistema Político Administrativo

Mapa N° 10 Unidades de Suelos

Escala 1:200.000 Fecha: Diciembre 2006 Sup. 99315.15 ha

Datum: WGS-84

Proyección: UTM

Zona: 20

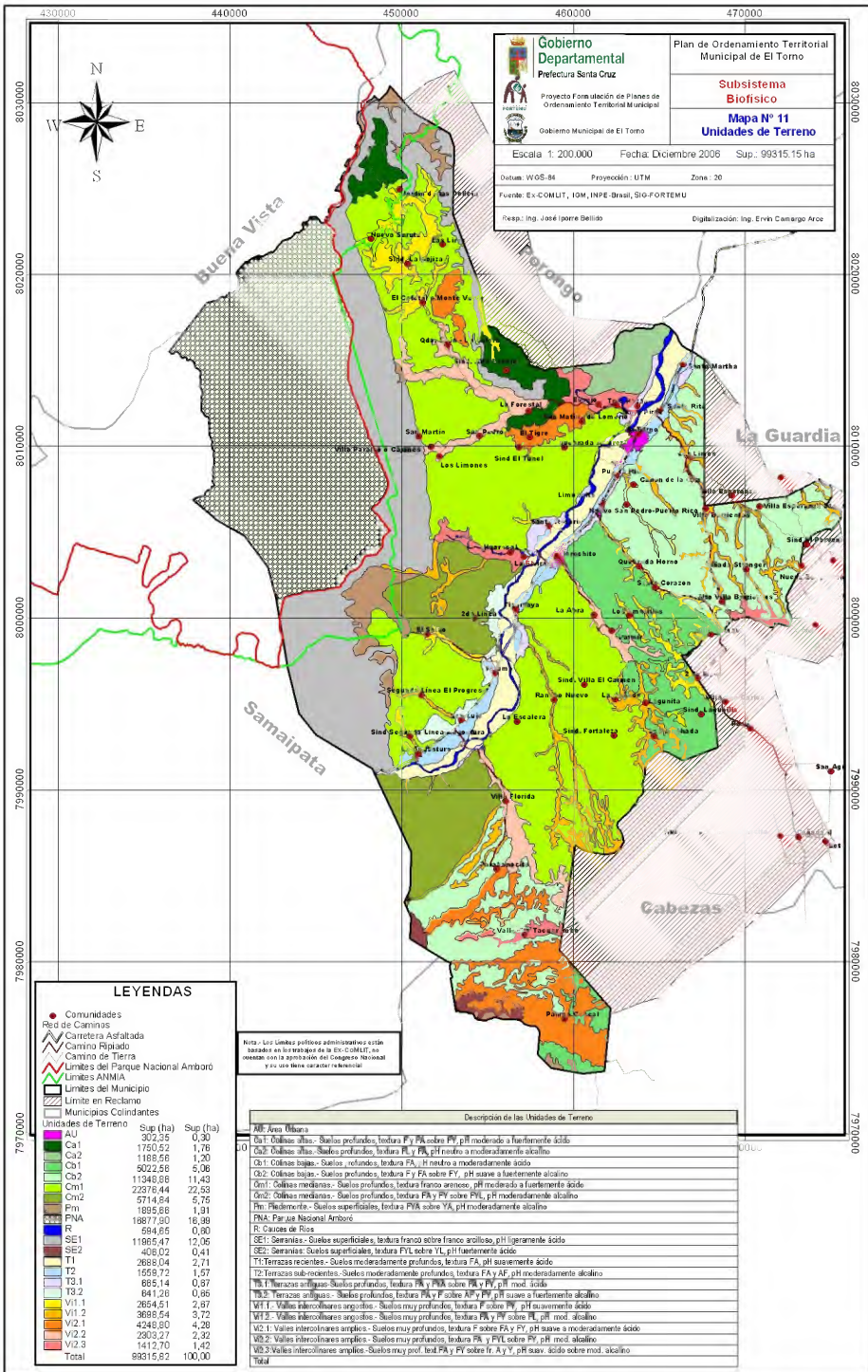
Fuente: EX-COMLIT, IOM, INPE-Brasil, SIG-FORTEMU

Resp.: Ing. José Ibarre Belido

Digitalización: Ing. Ervin Camargo Ace

3 0 3 Kilometers

Nota: Los Límites políticos administrativos están basados en los trabajos de la EX-COMLIT, en convenio con la aprobación del Congreso Nacional y su uso tiene carácter referencial.



Gobierno Departamental
Prefectura Santa Cruz

Plan de Ordenamiento Territorial Municipal de El Torno

Subsistema Biofísico

Mapa N° 11
Unidades de Terreno

Proyecto Formulación de Planes de Ordenamiento Territorial Municipal
 Gobierno Municipal de El Torno

Escala: 1:200.000 Fecha: Diciembre 2008 Sup.: 99315.15 ha

Datum: WGS-84 Proyección: UTM Zona: 20

Fuente: Ex-COMUT, IGM, INPE, Brasil, SIG-FOTEMU

Resp.: Ing. José Jaime Bellido Digitalización: Ing. Ervin Camargo Arco



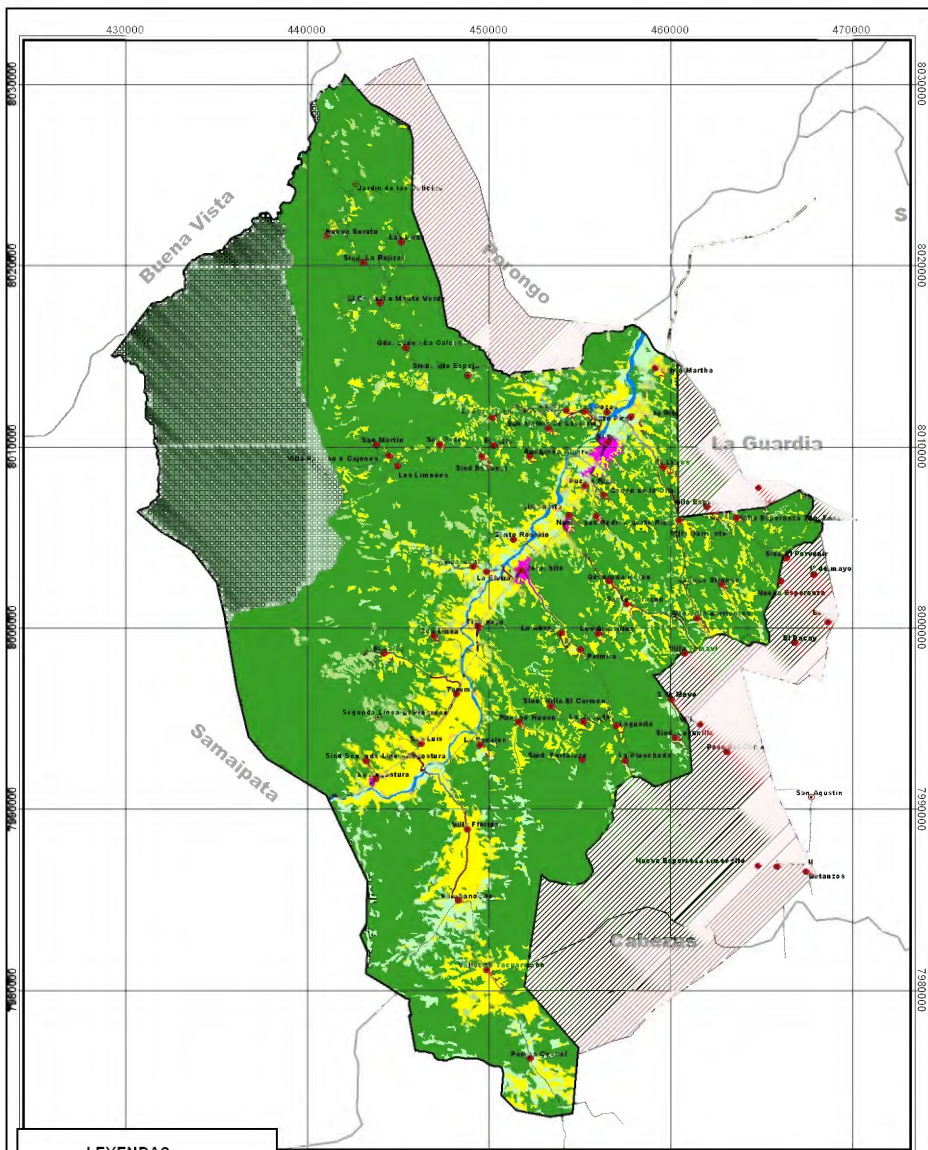
LEYENDAS

- Comunidades
 - Red de Caminos
 - Carretera Asfaltada
 - Camino Fajado
 - Camino de Tierra
 - Límites del Parque Nacional Ambaró
 - Límites ANMIA
 - Límites del Municipio
 - Límite en Reclamo
 - Municipios Colindantes
- | Unidades de Terreno | Sup (ha) | Sup (%) |
|---------------------|----------|---------|
| AU | 302,35 | 0,30 |
| Ca1 | 1750,52 | 1,76 |
| Ca2 | 1188,58 | 1,20 |
| Ca3 | 5022,58 | 5,06 |
| Ca4 | 11349,88 | 11,43 |
| Ca5 | 23376,44 | 23,53 |
| Ca6 | 5714,84 | 5,75 |
| Fm | 1895,88 | 1,91 |
| PNA | 18877,80 | 18,98 |
| R | 684,85 | 0,69 |
| SE1 | 11965,47 | 12,05 |
| SE2 | 409,02 | 0,41 |
| T1 | 2688,04 | 2,71 |
| T2 | 1659,72 | 1,67 |
| T3 | 895,14 | 0,91 |
| T3.2 | 641,26 | 0,65 |
| V1.1 | 2654,51 | 2,67 |
| V1.2 | 3698,54 | 3,72 |
| V1.3 | 4249,50 | 4,29 |
| V1.4 | 2303,27 | 2,32 |
| V1.5 | 1412,70 | 1,42 |
| Total | 99315,82 | 100,00 |

Nota: Los Límites políticos administrativos están basados en los decretos de la Ex-COMUT, en concordancia con la aprobación del Censo Nacional y por un tema de carácter referencial.

Descripción de las Unidades de Terreno

AF: Área Urbana	Descripción de las Unidades de Terreno
Ca1	Colinas altas - Suelos profundos, textura F y FA, sobre FY, pH moderado a fuertemente ácido
Ca2	Colinas altas - Suelos profundos, textura F y FA, pH moderado a fuertemente ácido
Ca3	Colinas bajas - Suelos profundos, textura FA, H neutro a moderadamente ácido
Ca4	Colinas bajas - Suelos profundos, textura F y FA sobre FY, pH suave a fuertemente alcalino
Ca5	Colinas medianas - Suelos profundos, textura franco arenoso, pH moderado a fuertemente ácido
Ca6	Colinas medianas - Suelos profundos, textura FA y PV sobre FY, pH moderadamente alcalino
Fm	Planicie - Suelos superficiales, textura PVA sobre YA, pH moderadamente alcalino
PNA	Parque Nacional Ambaró
R	Cercos de Ríos
SE1	Seranas - Suelos superficiales, textura franco arenoso franco arcilloso, pH ligeramente ácido
SE2	Seranas - Suelos superficiales, textura FYL sobre YL, pH fuertemente ácido
T1	Terrazas recientes - Suelos moderadamente profundos, textura FA, pH suavemente ácido
T2	Terrazas sub-recientes - Suelos moderadamente profundos, textura FA y AF, pH moderadamente alcalino
T3	Terrazas antiguas - Suelos profundos, textura PA y PVA sobre PY, pH mod. ácido
T3.2	Terrazas antiguas - Suelos profundos, textura PVA sobre PY, pH suave a fuertemente alcalino
V1.1	Valles intercolinares angostos - Suelos muy profundos, textura F sobre PV, pH suavemente ácido
V1.2	Valles intercolinares angostos - Suelos muy profundos, textura PA y PV sobre PY, pH mod. ácido
V1.3	Valles intercolinares amplios - Suelos muy profundos, textura F sobre FY, pH suave a moderadamente ácido
V1.4	Valles intercolinares amplios - Suelos muy profundos, textura PA y PV sobre PY, pH mod. alcalino
V1.5	Valles intercolinares amplios - Suelos muy prof. ted PA y PV sobre fr. Ay y, pH suave, ácido sobre mod. alcalino
Total	

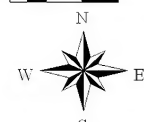


LEYENDAS

- Comunidades
- ▭ Límites del Municipio
- ▭ Límite en Reclamo
- ▭ Municipios Colindantes
- Red de Caminos
 - ▬ Carretera Asfaltada
 - ▬ Camino Ripiado
 - ▬ Camino de Tierra
- Unidades de Uso Actual

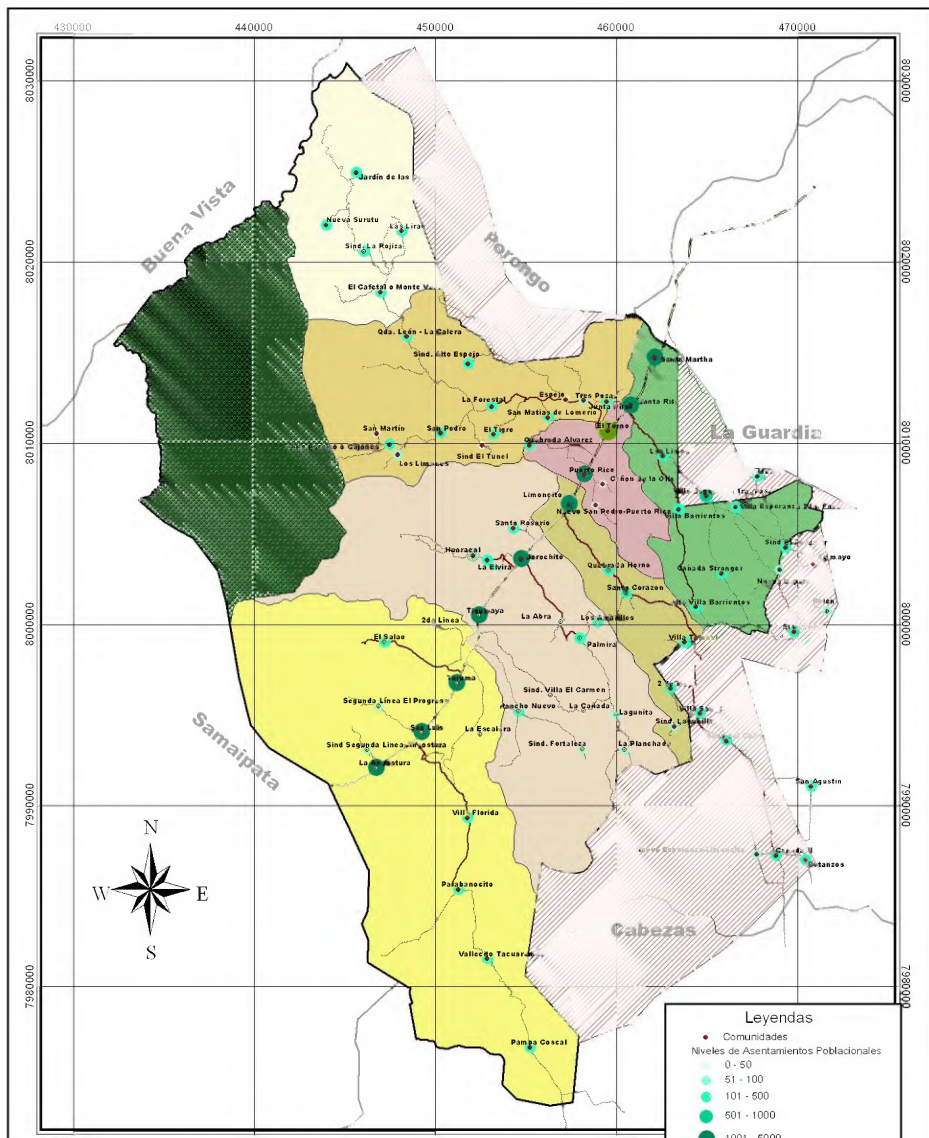
	Sup (ha)	Sup (%)
Bosque	60779,17	61,20
Barbecho	4071,96	4,10
Cultivo	13916,54	14,01
Descubierto	116,98	0,12
Pastura	2664,74	2,68
PNA	16869,81	16,99
Rio	594,65	0,60
Urbano	301,31	0,30
Total	99315,15	100,00

2 0 2 4 Kilómetros



Nota: Los Límites y polígonos administrativos a escala Nacional en los trabajos de la IGN-COMLUT, se comparan con la aprobación del Colegio Nacional y se los da como carácter referencial.

 Gobierno Departamental Prefectura Santa Cruz Gobierno Municipal de El Torno	Plan de Ordenamiento Territorial Municipal de El Torno	
	Subsistema Biofísico	
Mapa N° 12 Uso Actual de la Tierra		
Escala: 1:200.000	Fecha: Junio 2006	Sup: 99315,15 ha
Datum: WGS-84	Proyección: UTM	Zona: 20
Fuente: Ex-COMLUT, IOM, INPE-Brasil, SIG-FORTEMU		
Resp.: Ing. Julio Magne		Digitalización: Ing. Envin Camargo Arce



Leyendas

- Comunidades
- Niveles de Asentamientos Poblacionales
 - 0 - 50
 - 51 - 100
 - 101 - 500
 - 501 - 1000
 - 1001 - 5000
 - 5001 - 15000
- Red de Caminos
 - ▬ Carretera Asfaltada
 - ▬ Camiño Ripiado
 - ▬ Camiño de Tierra
 - ▬ Límite en Reclamo
 - ▬ Límites del Municipio
- Densidad Poblacional (Hab/Km²)
 - 0
 - 10
 - 22
 - 27
 - 33
 - 72
 - 116
 - 131
- ▭ Municipios Colindantes

Gobierno Departamental
Prefectura Santa Cruz

Proyecto Formación de Planes de Ordenamiento Territorial Municipal

Gobierno Municipal de El Torno

Escala 1: 200.000 Fecha: Diciembre 2006 Sup. 99315.15 ha

Datum: WGS-84 Proyección: UTM Zona: 20

Fuente: Ex-COMLIT, IOM, INPE-Brasil, SIO-FORTEMU

Resp.: Ing. Ricardo Caballero M.

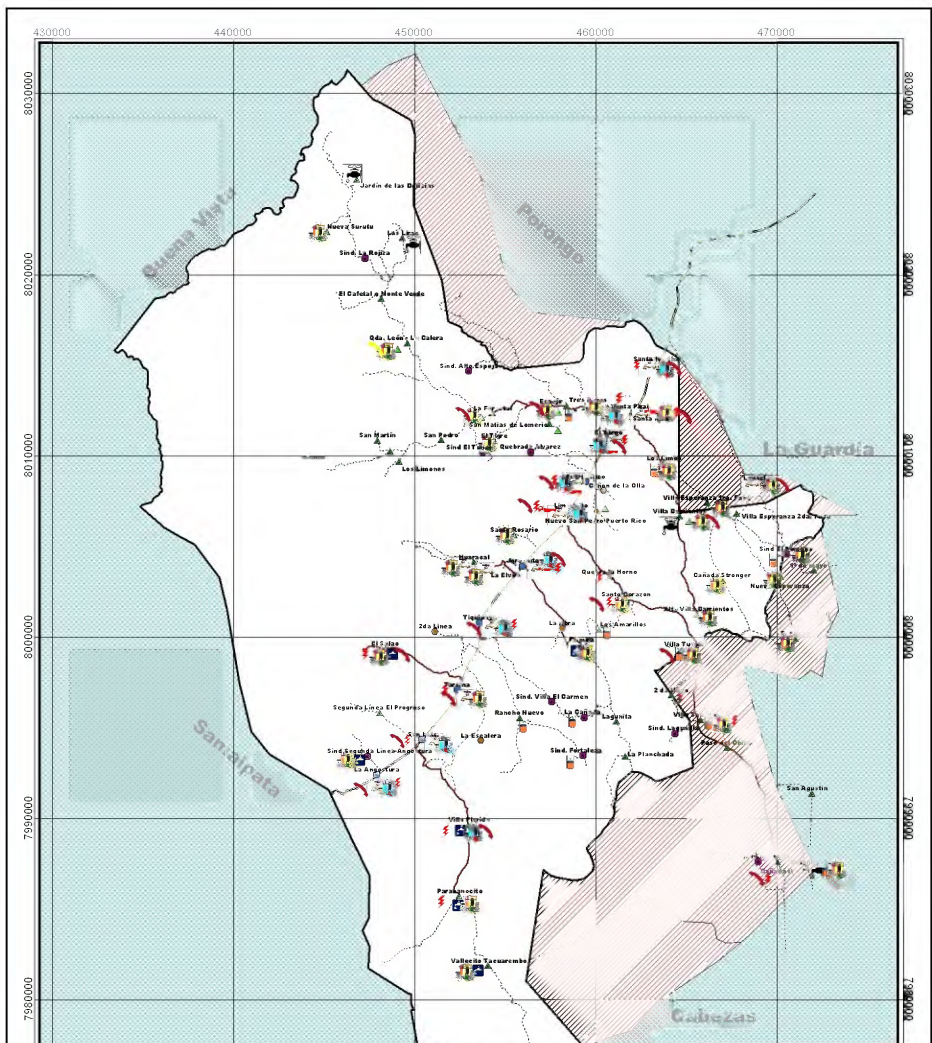
Plan de Ordenamiento Territorial Municipal de El Torno

Subsistema Socio-Económico

Mapa N° 19: Densidad y Niveles de Asentamiento Poblacional

Nota: Los límites políticos administrativos están basados en los trabajos de la D. Ombudsman, los mismos con la aprobación del Congreso Nacional y se los tiene carácter referencial.

Nota: Los límites políticos administrativos están basados en los trabajos de la D. Ombudsman, los mismos con la aprobación del Congreso Nacional y se los tiene carácter referencial.



Gobierno Departamental
Prefectura Santa Cruz

Proyecto Formulación de Planes de Ordenamiento Territorial Municipal

Gobierno Municipal de El Torno

Plan de Ordenamiento Territorial Municipal de El Torno

Subsistema Socio-Económico

Mapa N° 22

Saneamiento Básico, Energía y Comunicación

Escala 1: 200.000 Fecha Diciembre 2006 Sup.: 99315.15 ha

Datum: WGS-84 Proyección: UTM Zona: 20

Fuente: EX-COMLIT, IQM, INPE-Brasil, SIO-FOREUM

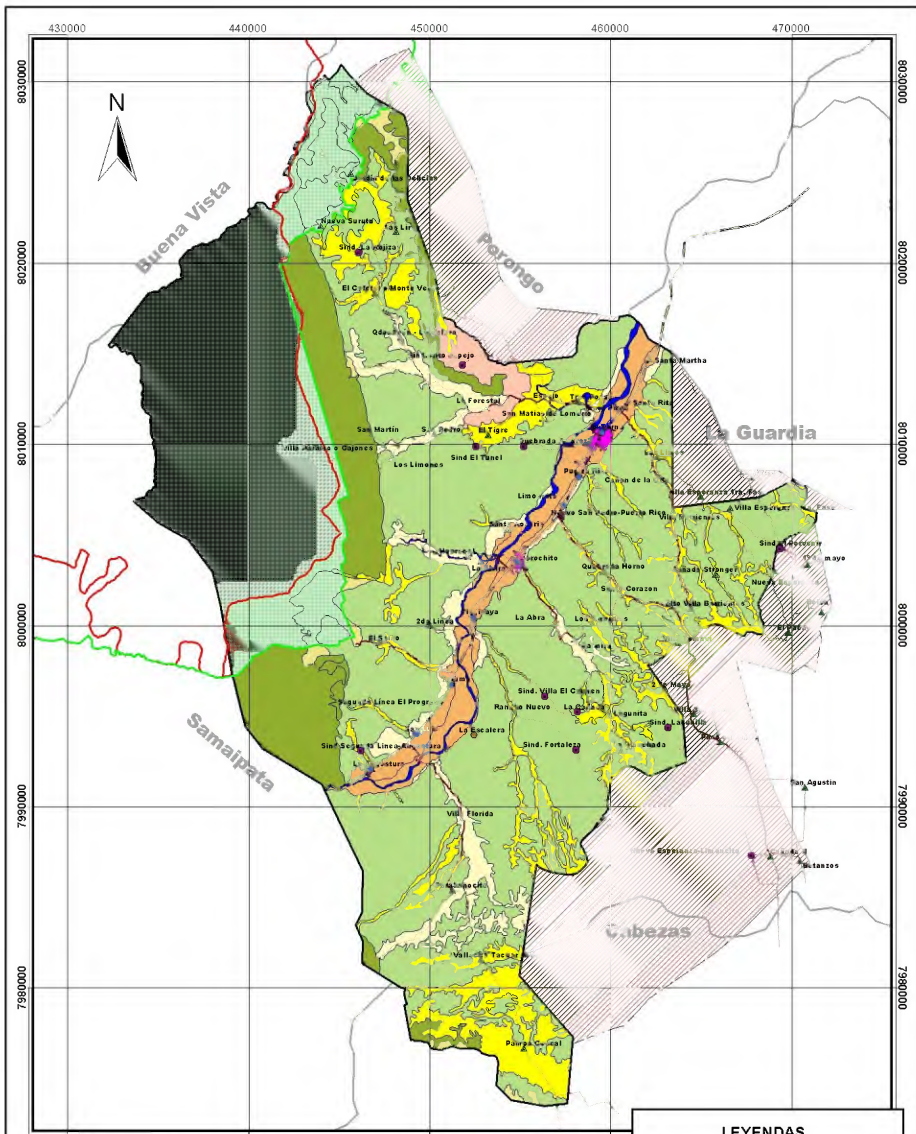
Resp.: Ing. Ricardo Caballero M. Digitalización: Ing. Ervin Camargo Ace



Nota: Los límites políticos administrativos están basados en los mapas de la EX-COMLIT, en concordancia con la aprobación del Congreso Nacional y en sus datos cartográficos.

Legendas

- Comunicación Telefónica
- Energía, Eléctrica
- Saneamiento Básico**
- Servicio de Agua Potable
- Provisión de Agua en Pozo con bomba rosario
- Servicio de Agua en Red Domiciliaria
- Servicio de Agua en Grifo Comunal
- Provisión de Agua en Noria
- Letrinas < 50%
- Letrinas > 50%
- Recibo de Basura
- Comunidades**
- Comunidad
- Población
- Sindicato
- Zona
- Red de Caminos**
- Carretera Asfaltada
- Camino Ripiado
- Camino de Tierra
- Límites de Municipio
- Límite an Reclamo
- Municipios Colindantes



LEYENDAS

▲	Comunidad		
●	Población		
●	Sindicato		
■	Zona		
○	Límites ARMA		
—	Límites del Parque Nacional Amboro		
—	Riad de Caminos		
—	Camino Asfaltado		
—	Camino Ripado		
—	Camino de Tierra		
—	Límites del Municipio		
—	Múltiples Colindantes		
—	Límite en Reclamo		
—	Unidades de la Zonificación Agroecológica		Superficie (ha) %
■	Uso Agropecuario Intensivo Limitado 1.9	4247,76	4,28
■	Uso Agropecuario Extensivo Limitado 1.11	4630,96	4,72
■	Uso Agropecuario Intensivo Limitado 1.1	10737,21	10,86
■	Uso Agropecuario Extensivo Limitado 1.11.4	643,71	0,65
■	Uso Ganadero Extensivo Limitado 1.4	1034,62	1,10
■	Uso Agroforestal Limitado 1.4	44651,36	45,16
■	Uso Agroforestal Limitado 1.11.4	9137,51	9,20
■	Parque Nacional	19877,90	19,99
■	Área Naturales de Manejo Integrado Amboro	9638,09	9,73
■	Uso urbano	302,35	0,30
■	Riegos	534,65	0,55
■	Other	39315,82	100,00

L1	Limitada por baja Fertilidad
L2	Limitada por Pendientes fuerte
L3	Limitada por poca Disponibilidad de Agua
L11	Limitada por Problemas de Erosión

Nota: Los límites políticos administrativos están basados en los trabajos de la D. COMUT, en concordancia con la aprobación del Congreso Nacional y por uso interno de esta institución.

Gobierno Departamental
Prefectura Santa Cruz

Proyecto Formulación de Planes de Ordenamiento Territorial Municipal

Gobierno Municipal de El Torno

Plan de Ordenamiento Territorial Municipal de El Torno

Evaluación del Territorio

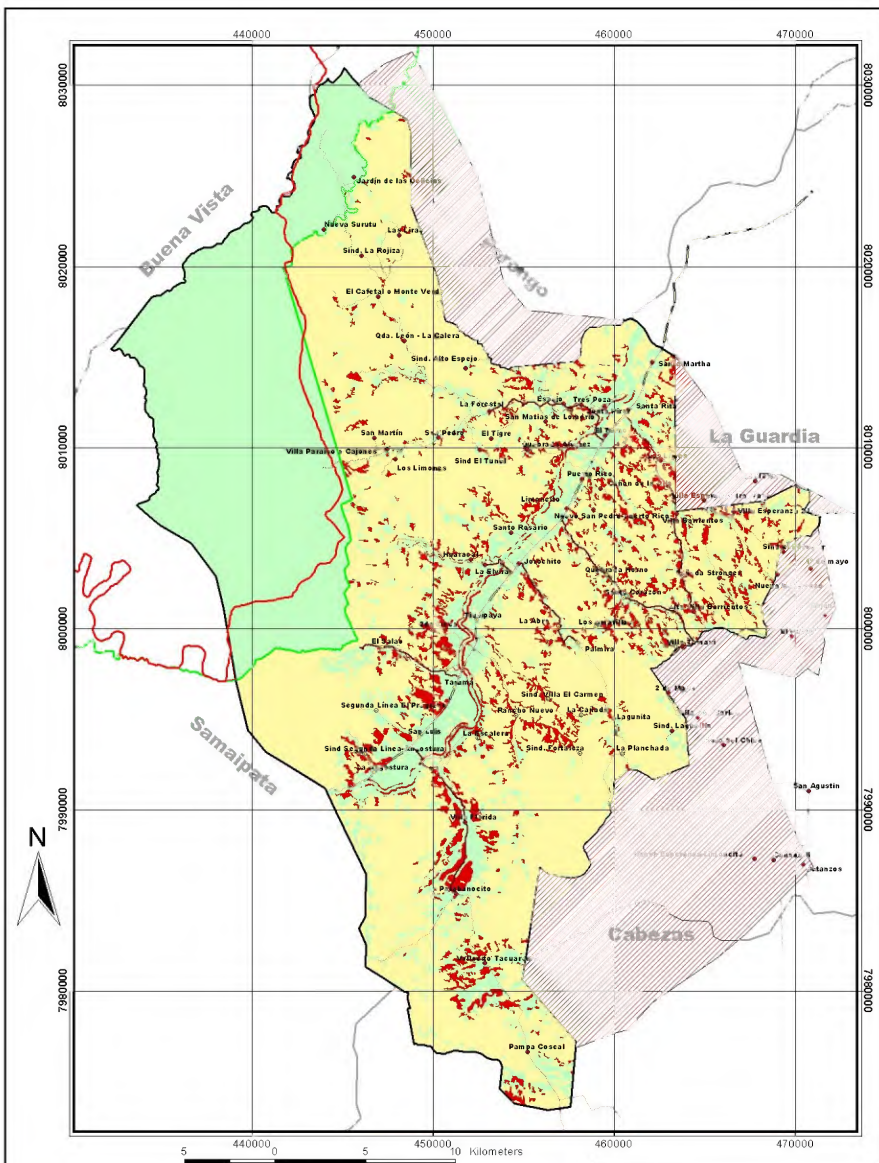
Mapa N° 27
Zonificación Agroecológica ZAE

Escala 1: 200.000 Fecha: Diciembre 2006 Sup.: 99315,15 ha

Datam: WGS-84 Proyección: UTM Zona: 20

Fuente: GeoCOMUT, IGM, INPE-Brasil, SIG-FORTEMU

Resp: Ing. Ricardo Caballero M. Digitización: Ing. Ervin Camargo Ayce



Gobierno Departamental
Prefectura Santa Cruz
 Proyecto Formulación de Planes de Ordenamiento Territorial Municipal
 Gobierno Municipal de El Torno

Plan de Ordenamiento Territorial Municipal de El Torno
Evaluación Integral del Territorio
Mapa N° 31
Conflictos de Uso Actual vs. PLUS

Escala 1 : 200.000 Fecha: Junio 2007 Sup.: 99315.15 ha
 Datum: WGS-84 Proyección: UTM Zona: 20
 Fuente: Ex-COMLIT, IOM, INPE-Brasil, SIG-FORTEMU
 Resp.: Ing. Ricardo Caballero M. Digitalización: Ing. Ervin Camargo Arce

Nota: Los límites políticos administrativos están basados en los trabajos de la SE-COMLIT, en concordancia con la distribución del Congreso Nacional y a su vez tiene carácter referencial.

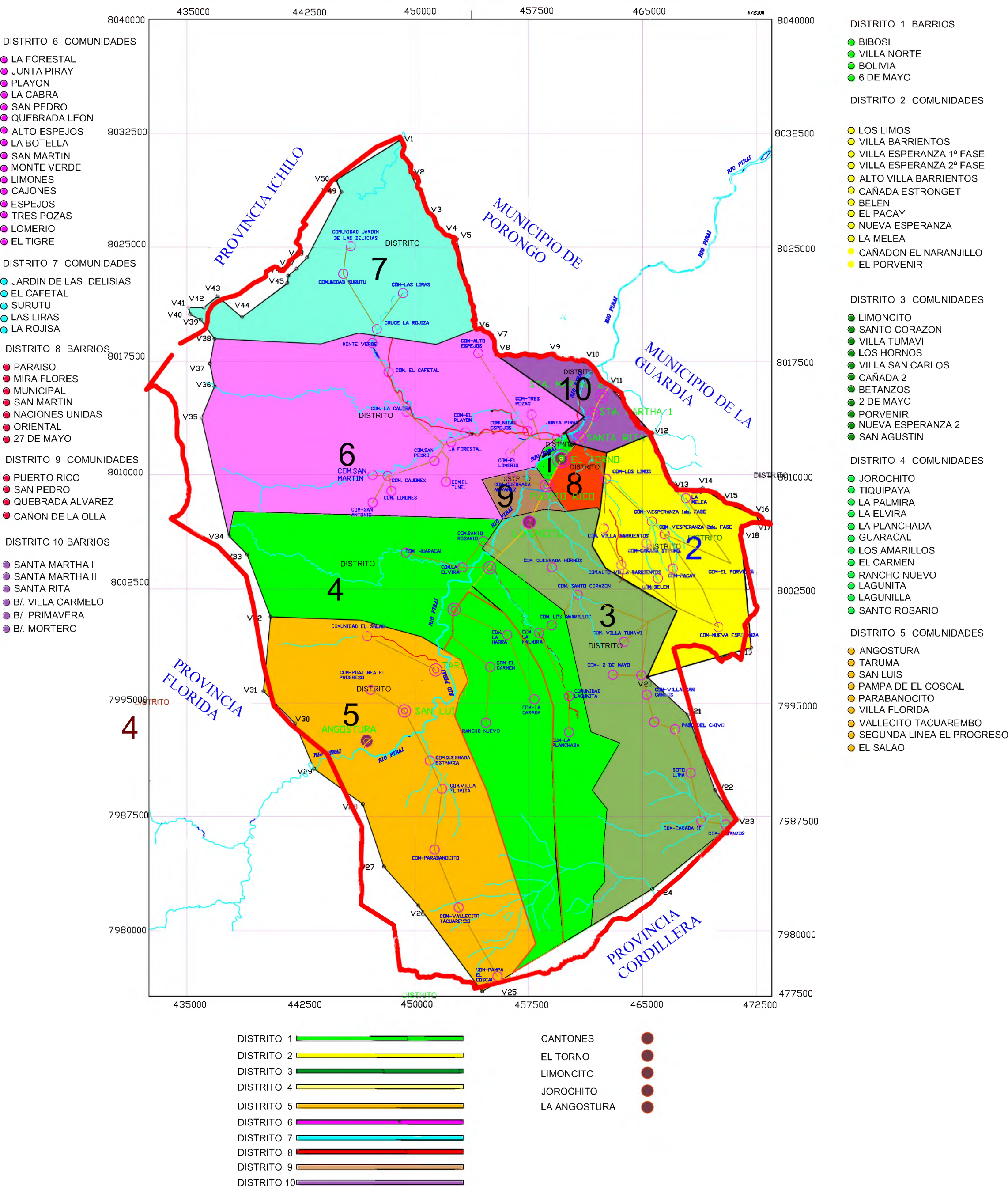
LEYENDAS

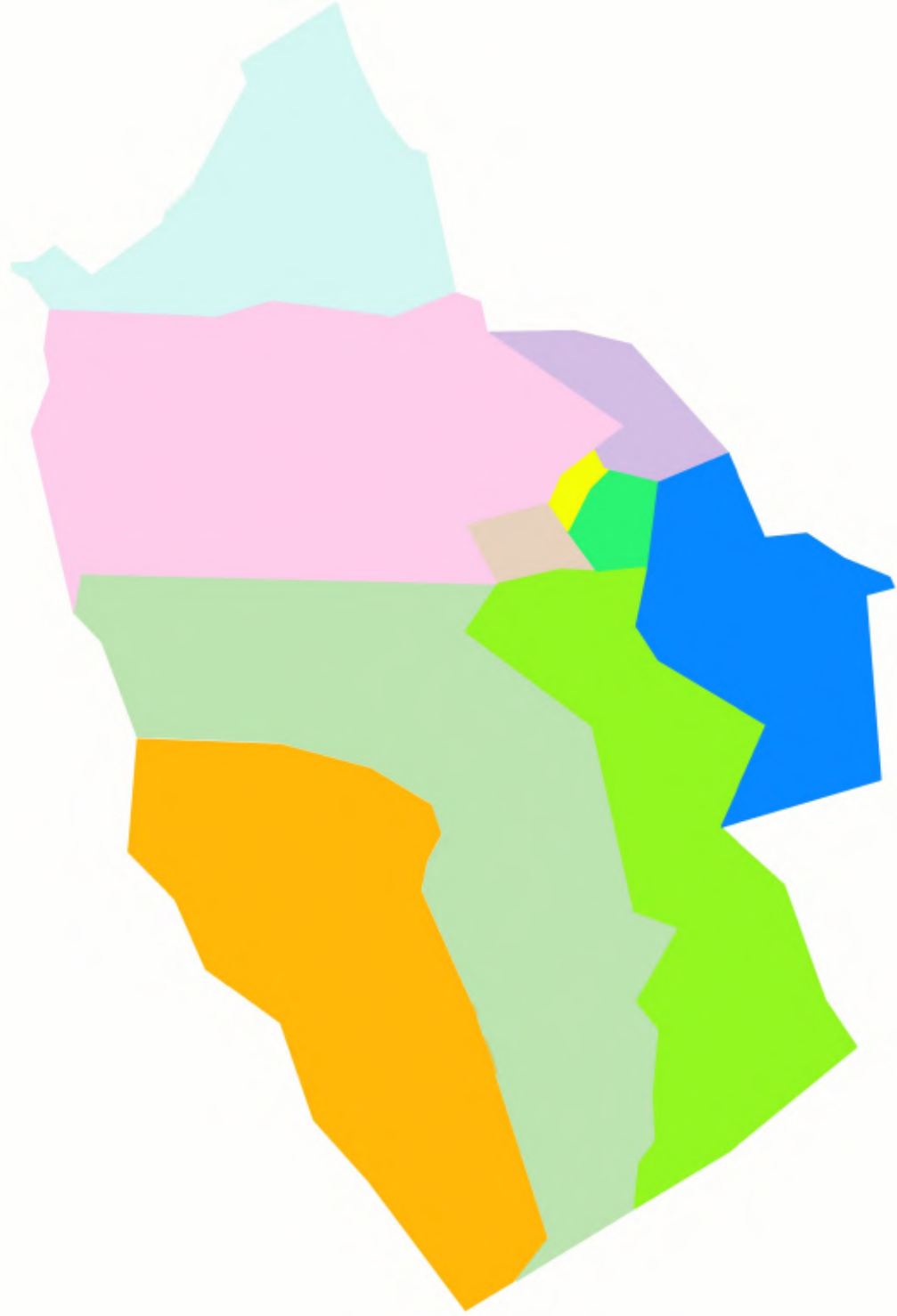
- Comunidades
 - Límites del Parque Nacional Amorbó
 - Límites ANMIA
 - Límite en Reclamo
 - Límites del Municipio
 - Municipios Colindantes
 - Red de Caminos
 - Carretera Asfaltada
 - Camino Ripiado
 - Camino de Tierra
- | Tipos de Conflicto de Uso | | |
|---------------------------|-----------------|---------------|
| Tipos de Conflicto de Uso | Sup (ha) | Sup (%) |
| Sub-Utilizado | 58832,55 | 57,22 |
| Uso Adecuado | 35628,31 | 35,88 |
| Uso Inadecuado | 6856,29 | 6,90 |
| Total | 99315,16 | 100,00 |

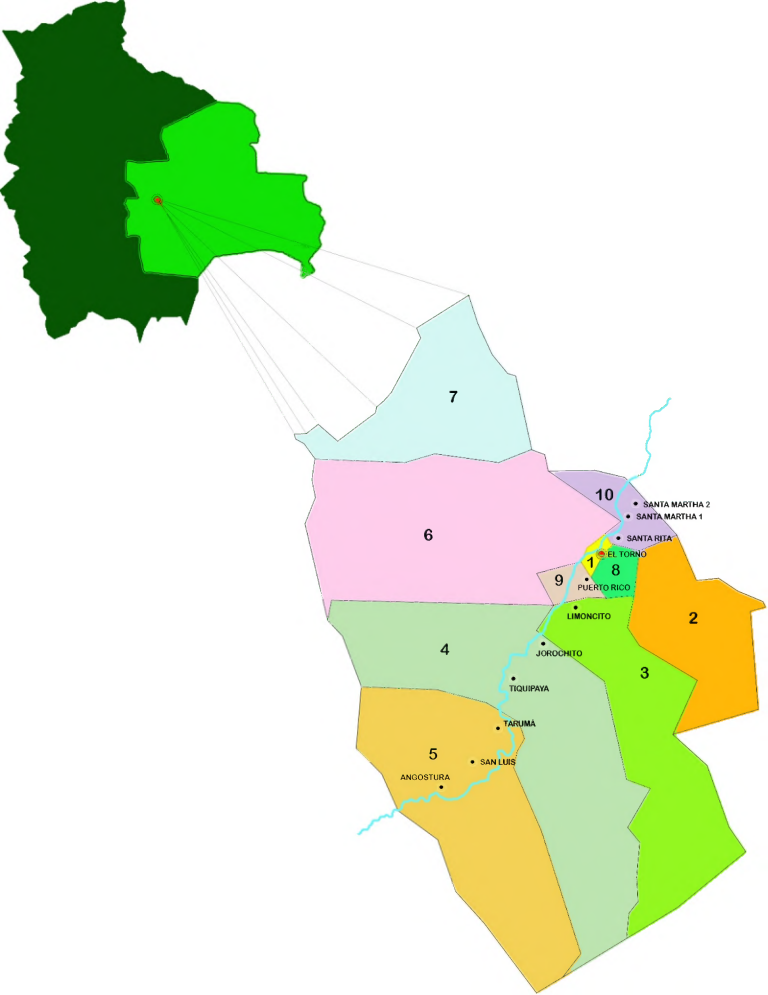
MAPA CARTOGRAFICO DE LA CUARTA SECCION MUNICIPAL DE LA PROVINCIA ANDRES IBAÑEZ DEL DPTO. SANTA CRUZ

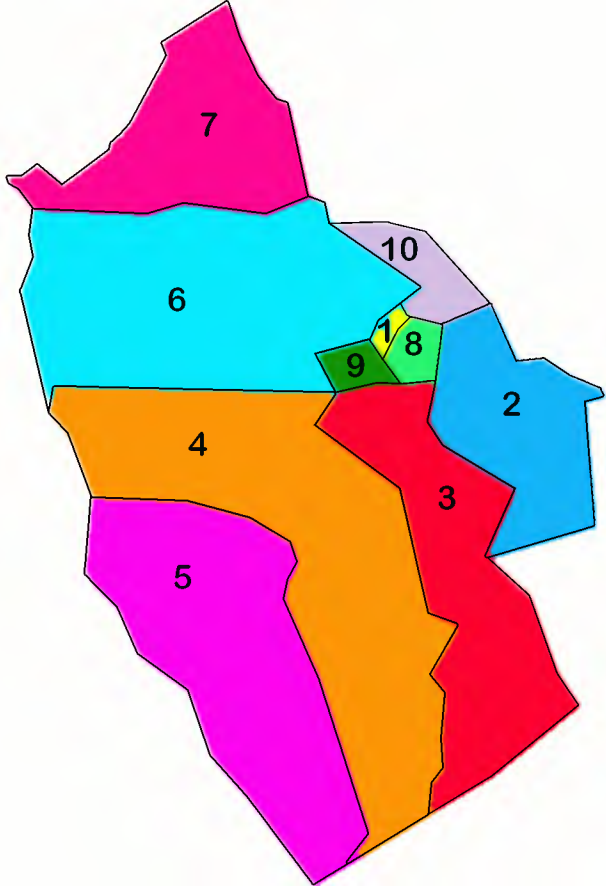
" MUNICIPIO EL TORNO "

AREA = 1.171.102 H_as. ESCALA 1 : 200.000

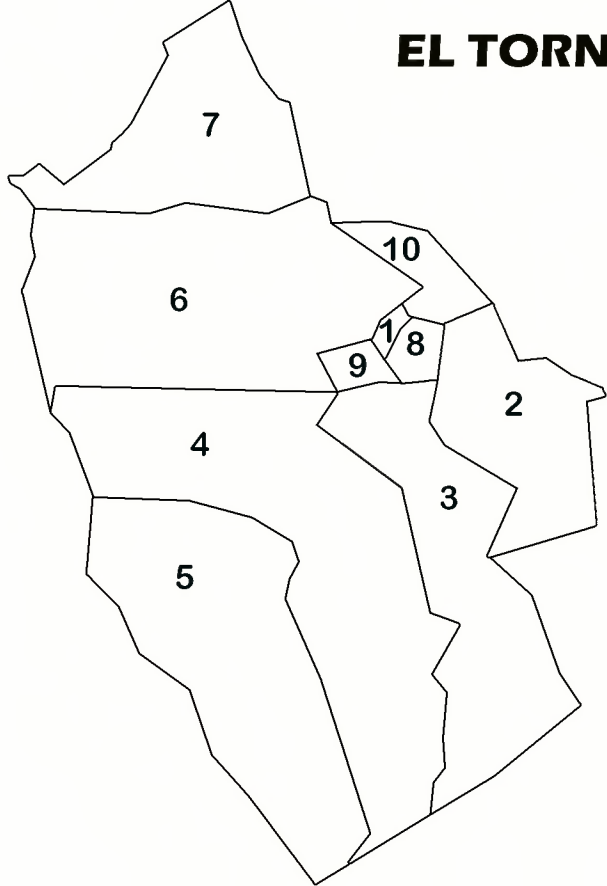








EL TORNO



EL TORNO

